

SYSTÉMOVÝ PROSTUP PRO TEPELNÁ ČERPADLA VZDUCH-VODA

DOYMAFIX HP/O a DOYMAFIX Connect HP/O

- Systémový prostup je určen pro tepelná čerpadla VZDUCH-VODA, **pro vzduchotěsný, tepelně-izolovaný a estetický průchod** potrubí a elektrických kabelů stěnou.
- Prostup je primárně určen pro zděné konstrukce a to jak **pro novostavby, tak pro rekonstrukce**. V případě dřevostavby je nutné doplnit prostup o vhodnou chráničku dimenze DN200.
- Prostup je složen z několika modulů a je **schopen přizpůsobit se konkrétní tloušťce konstrukce**. Výhodou je samostatné a izolované vedení potrubí vody/chladiwa, silových a ovládacích kabelů.
- Prostup netvoří tepelný most, je vzduchotěsný dle DIN EN 13829 (vhodný pro Blower Door Test) a splňuje stupeň krytí el. tech. zařízení IP44 – ochrana proti stříkající vodě. Zároveň je plynotěsný a **v souladu podmínkami instalace TČ s chladiwy R290**.

GEROTOP®

#ZÁRUKA 25 LET!

#CHCI VZDUCHOTĚSNÝ PROSTUP

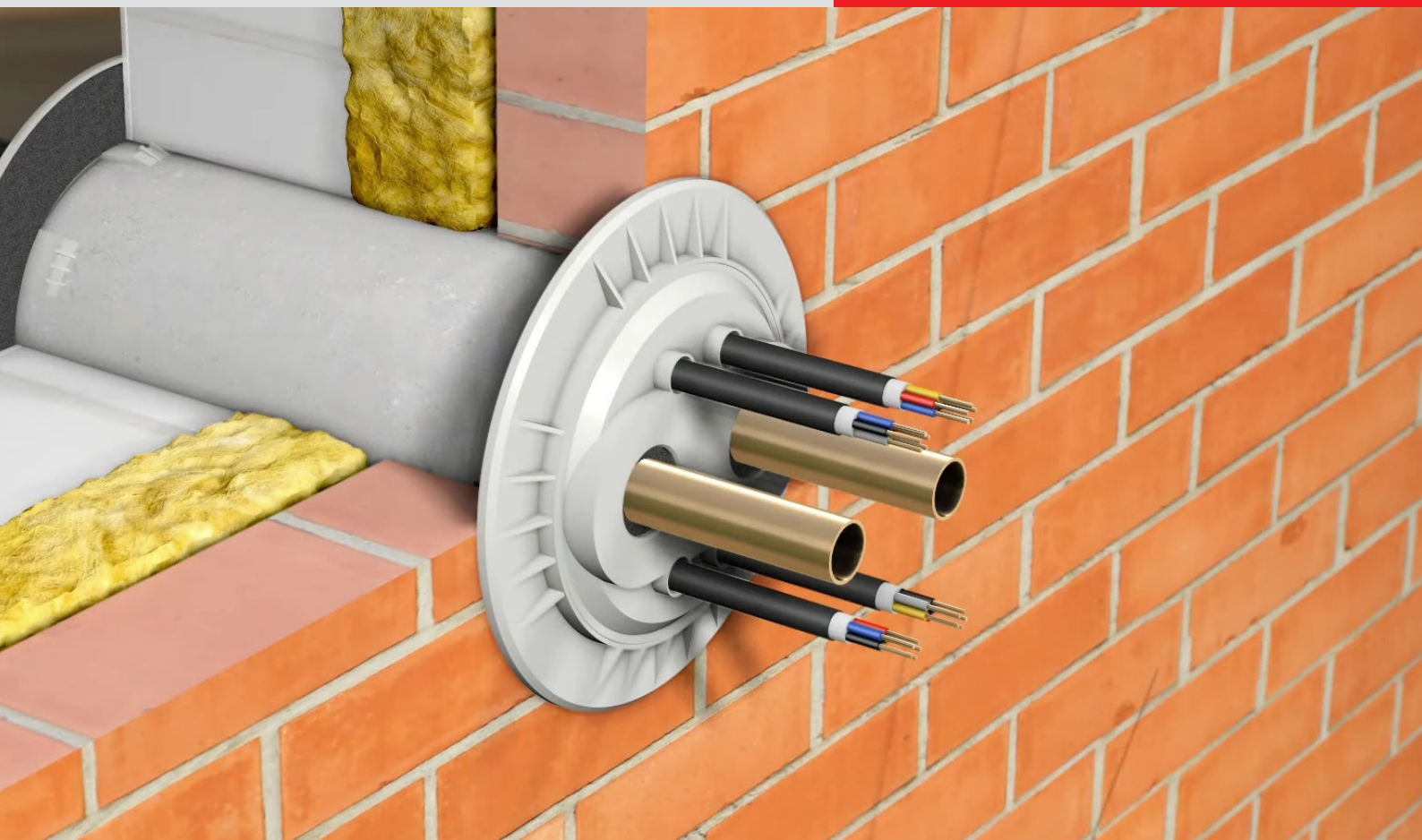
#NECHCI TEPELNÉ MOSTY

#NOVOSTAVBY I REKONSTRUKCE

#PRO MONOBLOKY I SPLITOVÁ TČ

#PRO VŠECHNY SKLADBY KONSTRUKCÍ

#SNADNÁ INSTALACE



**Rychlý nákup
a více informací**

PROSTUPY.CZ
systémově a spolehlivě

SYSTÉMOVÝ PROSTUP PRO TEPELNÁ ČERPADLA VZDUCH-VODA

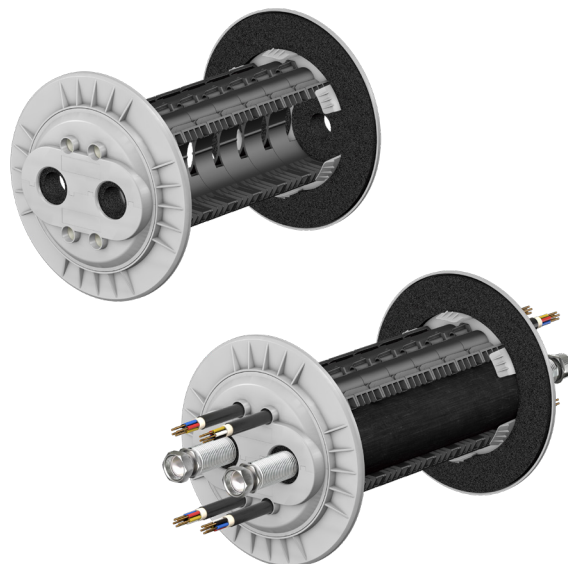
DOYMAFIX HP/O

- > prostup pro MONOBLOK nebo SPLITOVÁ TČ*
- > oddělené vedení potrubí Ø22, Ø28, Ø35 a kabelů

* Pro splitová TČ je nutné přibojnat sadu těsnění na CU chladivové potrubí 1/4"-3/8"

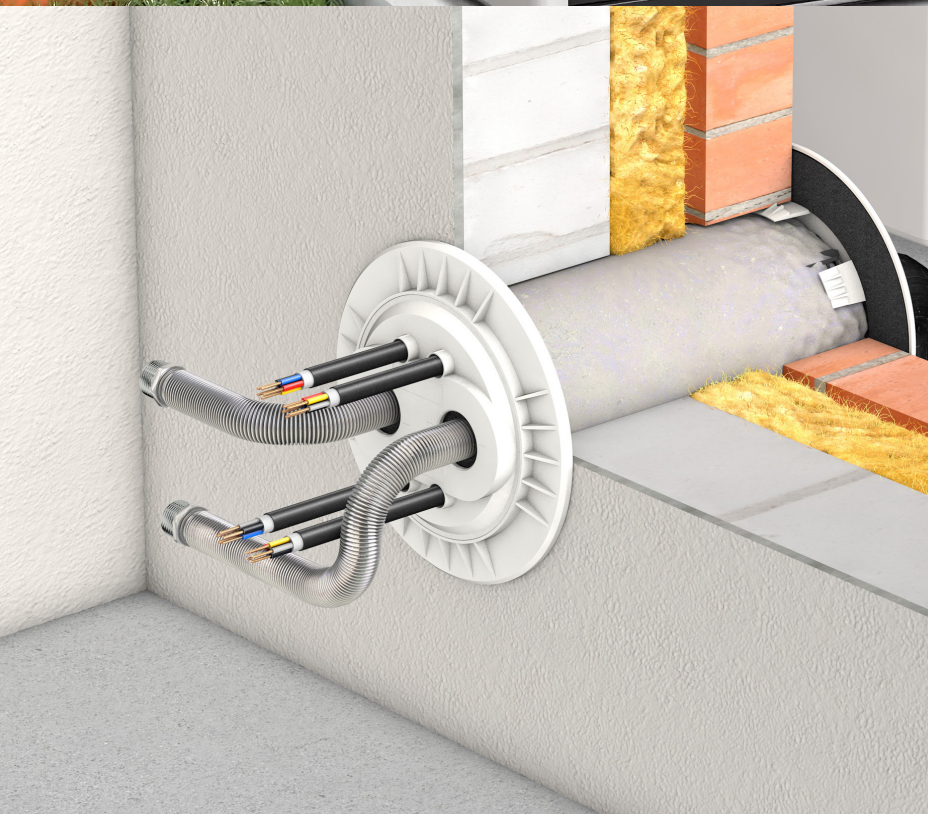
DOYMAFIX Connect HP/O

- > prostup pro TČ typu MONOBLOK
- > dodáváno včetně integrovaného vlnovce z nerezů
- > napojení na DN 25 – převlečná matice G1"
nebo DN 32 – převlečná matice G1 1/4"



Vhodné pro různé typy
skladem konstrukcí stěn
a jejich tloušťek

individuální přizpůsobení tloušťce
konstrukce – pomocí segmentových
modulů



Kontakt

www.gerotop.cz



www.prostupy.cz



www.ekg-gerotop.cz



www.hurner.cz



www.lowatec.cz



GEROtop spol. s r.o.
Kateřinská 589, 463 03 Stráž nad Nisou
prostupy@prostupy.cz,
www.gerotop.cz, www.prostupy.cz